



Soluciones para supermercados

Operaciones inteligentes en tienda



satoeurope.com

Soluciones para operaciones en tiendas inteligentes

1. Impresión versátil de etiquetas

Imprima varios tipos de etiquetas utilizando un único modelo de impresora

Etiqueta de ingredientes

Nutrition Facts 10 servings per container Serving size 2/2 (50g) Calories 310	Chelsea Bun Ingredients: White flour , veg marg, milk powder , sugar, eggs , cinnamon, water, currants, yeast. Use By: 12/03/20XX
---	---

Registro de temperatura

Fried Chicken Allergens: <i>Wheat (gluten)</i> Produced: 10/03/20XX 15:17:21 END OF COOK TEMP: 85.4°C USE WITHIN 4 HOURS	Fried Chicken Allergens: <i>Wheat (gluten)</i> Produced: 10/03/20XX 16:17:00 TEMP AFTER 60mins: 80.12°C USE WITHIN 3 HOURS
---	---

Etiqueta de rotación de alimentos

Chocolate dough Lot No.: A0123456789 Made: 03.10.20XX 11:23 Discard: 03.20.20XX 11:23 Name: Richard	FLOUR Use by: 03.10.20XX 12:50 MON TUE WED THU FRI SAT SUN Wheat, Milk Net weight: 1kg Opened: 02.10.20XX 15:30
--	---

Hoja de pedido

Order Confirmation
Date: 10/12/20XX
Store: XXXXX
Name: John Smith
Net Christmas Turkey Qty: 1
€28.99
Pick up date: 24/12/20XX

Etiqueta de click and collect

SATO
Returns made easier at your local SATO store!
Affix this label to your parcel
Order Number: 1234

SATO
Returns made easier at your local SATO store!
This is your receipt. Please keep hold of it for your records.
Your Returns Code: ABCD900000031
Returns Time: 02:26 PM
Returns Date: 01 August 2019

2. Mostrador de servicio inteligente

Genere tráfico en el establecimiento con un servicio al cliente eficiente

Nube

SATO App Storage
Servicio de gestión de datos basado en la nube

- APPCC en la nube
- Otras bases de datos de la nube

3. Cumplimiento de la norma APPCC

Recopile información de temperatura, higiene y otros datos de trazabilidad

Etiqueta de peso y caducidad

CHICKEN BREAST
Product of USA
PACK DATE: 03.10.20
SELL BY: 03.12.20
Net weight: 0.582kg
UNIT PRICE: €9.99
TOTAL PRICE: €5.99

Etiqueta de trazabilidad

BONELESS BEEF SA0310
TRACEABILITY CODE ORIGIN: AUSTRALIA
0123456789101234567891011012345678910123456789
SLAUGHTERED IN: SATO EST.70 3PC
CUTTING IN: SATO EST.70
PACKED ON: 10 - MAR 07 10:45
TOTAL TARE: 1.20 kg
NET WEIGHT: 34.86kg

Temperatura de los productos a su recepción

Almacén

Temperatura de refrigeración/congelación

Temperatura de alimentos cocinados

Comprobación de la fecha de caducidad

Estado de salud de los empleados

Delicatessen/panadería

Carne

Pescado

Comprobación de precios

Devolución de productos

Realice pedidos

Mostrador

Fruta y verdura

Etiqueta de estantería

123456 Remove 03/10
€10.00
Original Beauty Shampoo
12 fl oz (355ml)
exclusive clearance
SPECIAL

Etiqueta de descuento

REDUCED
special price **€28.99**

4. Comprobación de productos

Gestione rápidamente los precios y fechas de caducidad

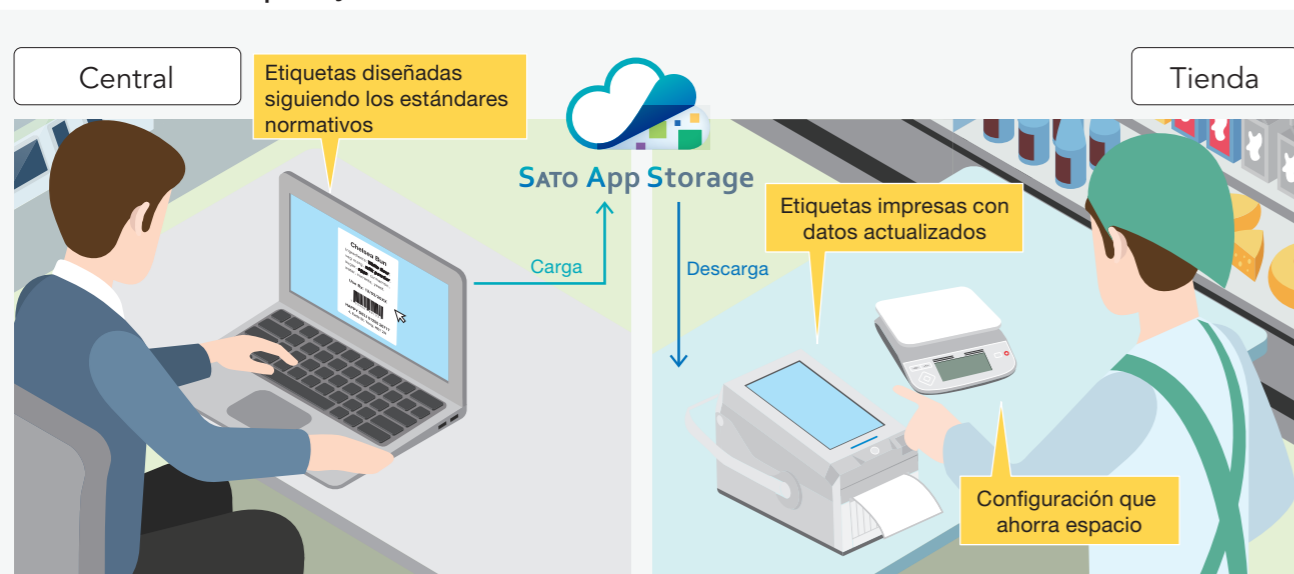
Aumente la eficiencia y el cumplimiento normativo en el etiquetado de alimentos

Reto

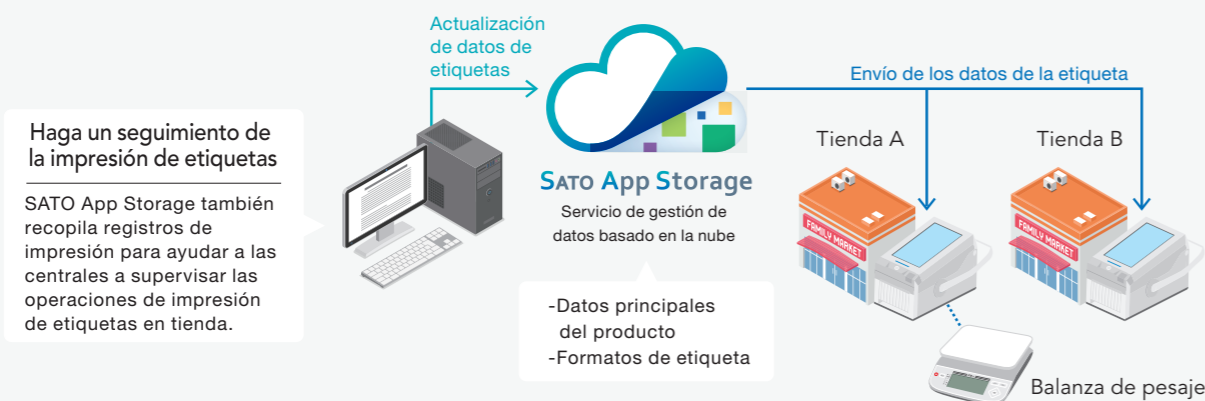
- Los requisitos de etiquetado alimentario son complejos y cambian constantemente
- A las centrales les preocupa que no todas las impresoras de las tiendas estén utilizando los datos de etiqueta correctos
- Las tiendas no tienen espacio para máquinas de impresión de etiquetas de balanzas voluminosas

Solución

- ▶ Imprima etiquetas basadas en los requisitos legales más recientes sobre etiquetado alimentario
- ▶ Gestione los datos a nivel central para evitar errores
- ▶ Ahorre espacio con solo conectar la impresora de etiquetas a la balanza de pesaje



Configuración del sistema



+ SATO Online Services



Mantenimiento preventivo IoT que mejora la fiabilidad

SOS es un servicio que utiliza el IoT para supervisar las impresoras SATO en las instalaciones de los clientes las 24h, lo que permite ofrecer un servicio proactivo que evita que las incidencias se agraven.

Su uso de forma conjunta con SATO App Storage ayuda a los clientes a evitar los periodos de inactividad no planificados y a mantener la estabilidad de las operaciones.

Inactividad por errores de impresión

86%

*Cifra basada en estimaciones internas

Vídeo



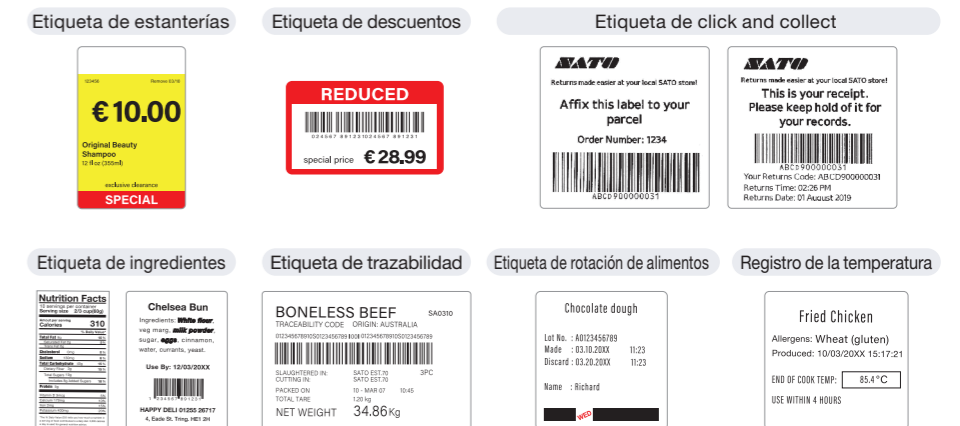
Estandarice las operaciones con un único modelo de impresora

Reto

- Se utilizan distintas impresoras para imprimir etiquetas diferentes
- Los empleados están ligados a las impresoras que les han enseñado a utilizar

Solución

- ▶ Imprima varios tipos de etiquetas utilizando un único modelo de impresora para homogeneizar el trabajo
- ▶ Simplifique la formación y obtenga flexibilidad a la hora de asignar empleados



Conéctese a dispositivos externos para mayor comodidad

SATO ofrece impresoras que se conectan a dispositivos externos para muchas aplicaciones. Al conectarse, por ejemplo, a una balanza por Bluetooth, se puede llevar la impresora a todas partes para imprimir etiquetas con peso desde cualquier lugar.



Conectividad compatible con diversas interfaces (USB, LAN y NFC)

También disponibles las opciones LAN inalámbrica y Bluetooth.



+ Etiqueta linerless

Una solución respetuosa con el medio ambiente con un coste total de propiedad inferior

El uso de etiquetas linerless permite imprimir distintos formatos y diseños desde el mismo rollo. Así se disminuye el tiempo de inactividad asociado al cambio de rollo de etiquetas y se ahorra el coste de tener en stock etiquetas de distintos formatos.

- Un 30-40% más de etiquetas por rollo
- Menor eliminación de residuos, menores emisiones de carbono
- Requiere menos espacio de almacenaje



2. Mostrador de servicio inteligente

Permita la devolución de mercancías a través de un terminal de autoservicio

Reto

- El tráfico en las tiendas está disminuyendo porque los consumidores prefieren la comodidad de la compra online
- El aumento del comercio electrónico conlleva un incremento de las devoluciones de productos
- Los procedimientos de devolución son problemáticos y requieren mano de obra y coste de entrega añadidos

Solución

- ▶ Atraiga a los consumidores a las tiendas físicas con servicios para devolver las compras online en el punto de venta
- ▶ Imprima etiquetas y recibos de manera instantánea para la entrega de devoluciones en el acto



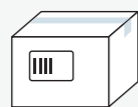
1. Seleccione servicio de compra



2. Introduzca el número de pedido



3. Imprima la etiqueta de devolución y el recibo



4. Ponga la etiqueta y haga la devolución



Compatible con autopedidos para ocasiones especiales

Reto

- El personal de servicio tiene dificultades para tomar y gestionar pedidos en Navidades y otros periodos festivos o de certámenes
- Los formularios de pedidos escritos a mano se han de introducir en el sistema manualmente
- La recopilación y cancelación de pedidos se cotejan con listas en formato papel

Solución

- ▶ Consiga que los clientes hagan pedidos y los impriman por sí mismos
- ▶ Registre los datos de los pedidos en el sistema de manera automática
- ▶ Compruebe el estado de los pedidos y los detalles de la recogida en tiempo real



Cliente



Mostrador de servicio

3. Cumplimiento de la norma APPCC

Obtenga seguridad y confianza alimentaria

El cumplimiento de la normativa APPCC se ha convertido en un requisito esencial para los vendedores de productos alimentarios

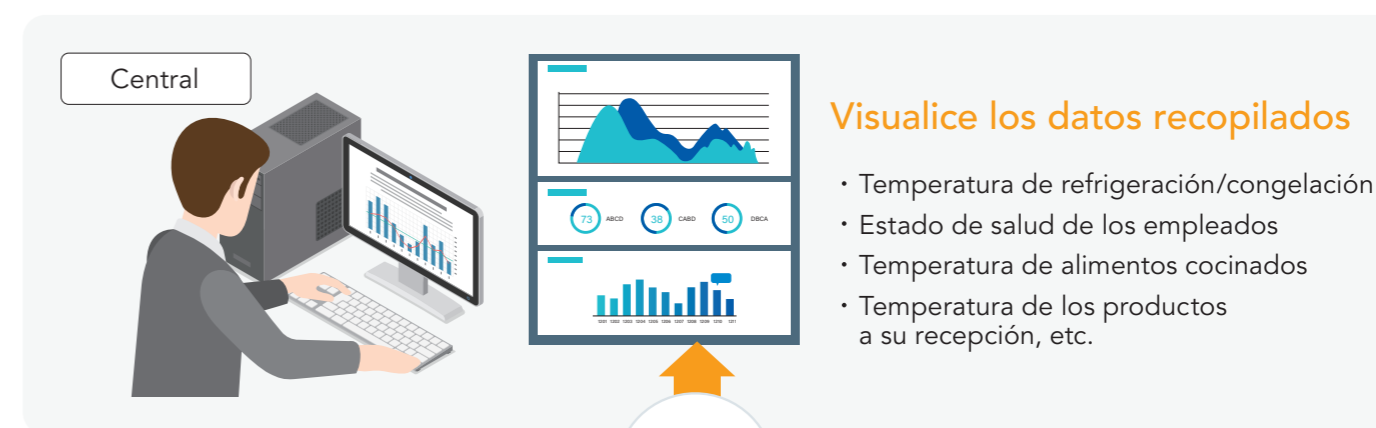
Muchos países, incluido Japón, autorizan las normas de APPCC para supervisar, registrar y controlar de manera continuada los parámetros cruciales para la seguridad alimentaria

Reto

- Gestionar manualmente datos de un gran número de dispositivos es tedioso y se presta a errores
- Se toma la temperatura varias veces al día, lo que se traduce en un cúmulo de hojas de registros

Solución

- ▶ Registre y almacene automáticamente datos de los dispositivos conectados en la base de datos en la nube
- ▶ Visualice y encuentre registros fácilmente a partir de los datos recopilados



4. Comprobación de productos

Identifique los productos que van a caducar con precisión y sin esfuerzo

Reto

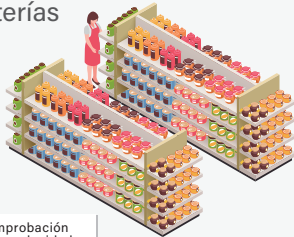
- Comprobar visualmente la caducidad de todos los productos es laborioso
- Las tiendas se arriesgan a vender al cliente productos caducados
- En el sector minorista, se desperdicia mucha comida debido a las fechas de caducidad

Solución

- ▶ **Reciba avisos automáticos de los productos cuya fecha de caducidad se aproxime**
- ▶ **Asegúrese de que todos los productos caducados sean identificados y retirados de las estanterías**
- ▶ **Proporcione a las tiendas datos para rebajar y vender productos antes de que caduquen**

ANTES

Compruebe todos los productos de las estanterías



Lista de comprobación de fechas de caducidad

Producto	Fecha de entrada	Caducidad

80 horas

DESPUÉS

Busque únicamente artículos con avisos de caducidad



30 horas

*Todas las cifras se basan en cálculos internos suponiendo la implementación en 100 tiendas durante un año

Compare los precios de las estanterías y los de caja al instante

Reto

- Las tiendas no pueden estar seguras de que todos sus productos tengan el precio correcto en las estanterías
- Cuando hay inexactitudes en la tarificación en tienda, se han de volver a imprimir las etiquetas desde la trastienda

Solución

- ▶ **Utilice etiquetas de estantería con códigos QR que se puedan escanear rápidamente en modo continuo para comprobar los precios de manera fácil**
- ▶ **Reimprima etiquetas en el acto con impresoras portátiles**



Escaneo continuo y rápido

